

## ЛОМ АЛЮМИНИЕВОЙ ГРУППЫ

Чаще всего алюминий встречается:

1. В электротехнике (обмотки электрооборудования, провода, статоры),
2. В промышленности (профили, листы, всевозможные литые изделия, радиаторы)
3. В пищевой промышленности (посуда, банки)

Распознавание: плотность - 2,6989 г/см<sup>3</sup> (лёгкий), не магнитится, цвет белый, оксиды белого цвета.  
Нет искр при механической обработке (шлифмашина «Болгарка»)

### Алюминий электротехнический (АЛ-тх)



### Алюминий моторный (Ал-мт)







**Алюминий литье (диски литые) АЛ-мгд**



**Алюминий смешанный (микс) АЛ-см**

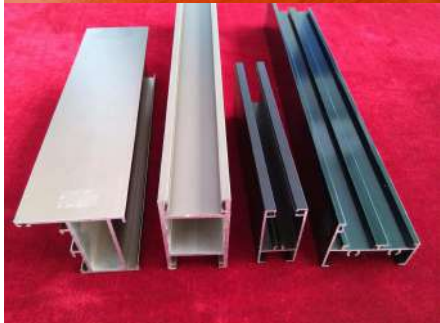
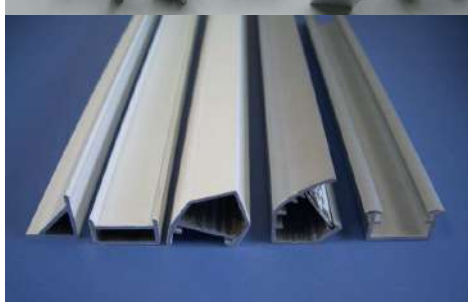
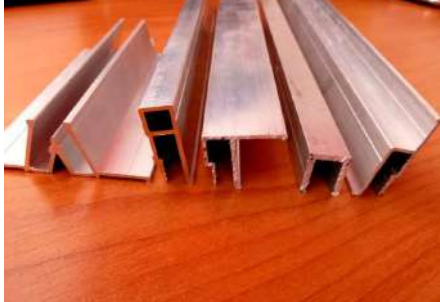


**Алюминий пищевой (Ал-пщ)**





**Алюминиевый профиль (Ал-прф)**



**Алюминиевая банка (Ал-ба)**





**Алюминиевые радиаторы (АЛ-рд)**



**Алюминиевая стружка (АЛ-стр)**







## ЛОМ СВИНЦОВОЙ ГРУППЫ

Чаще всего свинец встречается:

1. В электротехнике (свинцовая кабельная оболочка, пластины АКБ, клеммы),
2. Используется при балансировке колес, как противовес.

Оболочки для телефонных, силовых кабелей, части аккумуляторов. Суда часто покрывают сплавами из олова и свинца для защиты от коррозии.

Распознавание: свинец - тяжелый металл голубовато-серого цвета, очень пластичный, мягкий (режется ножом, царапается ногтем). При взаимодействии с воздухом покрывается оксидной пленкой, стойкой к хим. Воздействиям. Токсичен.

### **Свинец грузики (СВ-гр)**



### **Свинец кабельный (СВ-кб)**



### **Свинец переплавленный (СВ-пл)**





### Свинец смешанный (СВ-см)



### ЛОМ МАГНИЯ

Чаще всего магний встречается:

1. В автомобильной промышленности (корпуса двигателей от “Запорожцев”, части бензопил, крышки клапанных механизмов, картеры сцепления, колеса, картеры ведущего моста, карбюраторы, каркасы сидений, приборные доски и фланцы воздушных фильтров).

Распознавание: малая плотность 1.737 г/см<sup>3</sup>, легче алюминия в 1.55 раза, не магнитится, цвет белый, оксиды белого цвета. Нет искр при механической обработке (шлифмашина «Болгарка»), горит ярким свечением.

### Магний смешанный (МГ-см)



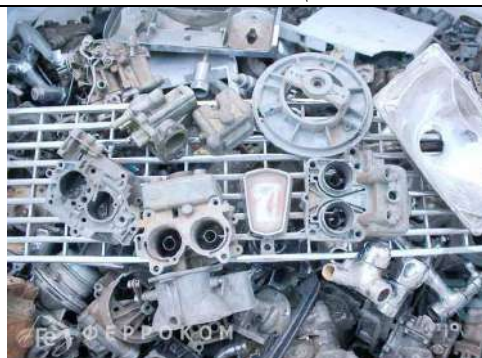
### ЛОМ ЦИНКА

Чаще всего цинк встречается:

1. В автомобильной промышленности (корпуса автомобильных карбюраторов, рамы спидометров, корпуса топливных насосов, детали гидравлического тормоза, решетки радиатора ВАЗ 2107)
2. Используется в изготовлении мебельной фурнитуры (ручки от межкомнатных дверей, корпуса дверных доводчиков, некоторые фурнитуры).

Распознавание: синевато-белый металл. Очень хрупкий, не магнитится, цвет белый, оксиды серого цвета. Нет искр при механической обработке (шлифмашина «Болгарка»). Цинк при обычной температуре хрупкий, на свежем изломе имеет характерный голубовато-белый цвет и довольно крупную кристаллическую структуру. Лёгкоплавкий и стойкий к коррозии материал.

### Цинк с наличием металлических включений 30% (ЦАМ)



### Цинк без наличия металлических включений Чистый (ЦИНК)





### **ЛОМ МЕДНО-ЛАТУННОЙ ГРУППЫ.**

Чаще всего медь встречается:

Чаще всего медь, бронза (Cu>81%), латунь (Cu <80%), встречается:

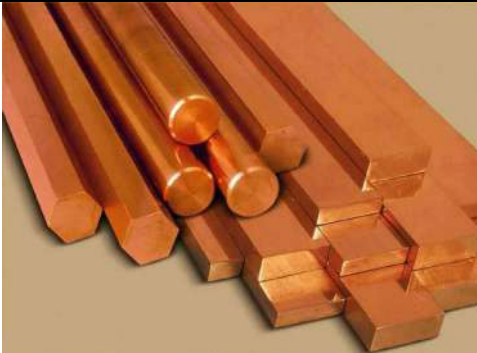
1. В электротехнике (обмотки электрооборудования, провода, контакты),
2. В промышленности (венцы, шестерни, трубки, запорная сантехническая арматура, радиаторы, стержни трансформаторов)
3. В пищевой промышленности (посуда)
4. Гильзы (только стреляные).

Распознавание: плотность -8,92 г/см<sup>3</sup>, не магнитится, цвет с желтого (латунь) до красного (медь), оксиды зеленоватого цвета. Нет искр при механической обработке (шлифмашина «Болгарка»), мягкий, ковкий.

#### **Медь блеск (МД-бл)**



#### **Медь кусок (МД-кс)**



#### **Медь смешанная (МД-см)**



#### **Медь луженая (МД-луж)**





### Медная стружка (МД-стр)



Чаще всего латунь встречается:

1. Сантехника (краны, смесители, трубки и др сантехнические изделия)
2. В промышленности (вырубка, высечка, втулки, детали судов, машин, самолетов, гайки, болты, трубки теплообменников.
3. Используется при изготовлении охотничьих гильз.

Распознавание: желтоватый металл. Сплав меди и цинка.

### Латунь смешанная (ЛТ-см)



### Медно-латунные радиаторы (МЛ-рд)



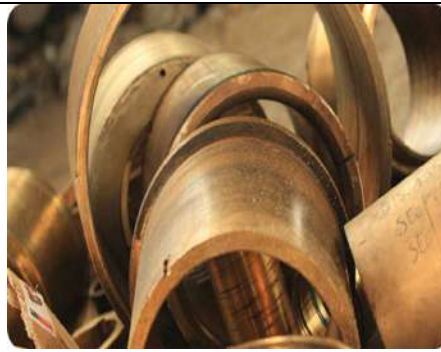
Чаще всего бронза встречается:

1. В промышленности (вырубка, высечка, трубки, сантехнические изделия)

Распознавание: красноватый металл. Сплав меди с оловом.

### Бронза смешанная (БР-см)





### ЛОМ ЛЕГИРОВАННЫХ СТАЛЕЙ

Чаще всего нержавеющая сталь встречается:

1. В промышленности (емкости, ресиверы, трубы, профили ,строительные конструкции , листы, и т.д.)
2. В быту ( посуда, столовые принадлежности, элементы стиральных машин и др. бытовой техники).

Распознавание: сплав серебристого цвета. Очень крепкий. Слабо магнитится или не магнитится, цвет металлический блестящий, почти не окисляется. Искры при механической обработке (шлифмашина «Болгарка»). Стойкий к коррозии. **При содержании никеля более 17% искра от «болгарки» мелкая красная.**

**Нержавеющая сталь (ЗБ26-8) Содержание (Ni) от 7.7% до 8.7%, (Cr) от 16.9%, (Mn) менее 2%**

**Нержавеющая сталь (ЗБ26-9) Содержание (Ni) от 8.8% до 9.6%, (Cr) от 16.9%, (Mn) менее 2%**

**Нержавеющая сталь (ЗБ26-10) Содержание (Ni) от 9.7% , (Cr) от 16.9%, (Mn) менее 2%**

**Нержавеющая сталь высоколегированная (ЗБ55) Содержание (Ni) от 12% до 17%, (Cr) от 16.9%, (Mn) менее 2%**

**Нержавеющая сталь высоколегированная (ЗБ28) Содержание (Ni) от 17% до 21%, (Cr) от 16.9%, (Mn) менее 2%**

**Нержавеющая сталь низколегированная (ЗБ52) Содержание (Ni) от 5% до 7.7%, (Cr) от 16.9%, (Mn) менее 2%**



### ЛОМ ТИТАНА

Чаще всего титан встречается:

1. В промышленности: (корпуса фильтров, вакуумфильтров и сгустителей, перекачивающая и



запорная арматура, емкостная и

теплообменная аппаратура, воздухопроводы, газоходы, трубопроводы, листовая обрезь, высечка и обсечка

2. В автомобильной промышленности (лопатки турбин, шатуны, впускные и выпускные клапаны, несущие конструкции

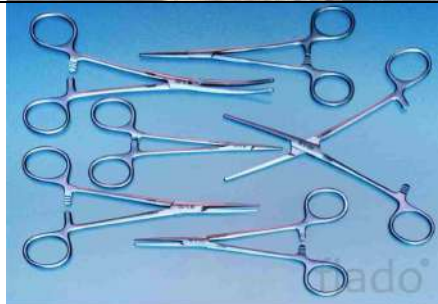
автомобилей, ходовая часть автомобилей)

3. Медицинское оборудование,

4. Горное оборудование (ручные перфораторы)

Распознавание: легкий, прочный металл серебристо-белого цвета, не магнитится, искра от “болгарки” яркая, белого цвета.

### Титан смешанный (ТИ-см)





## ЗАПРЕТ ПРИЕМКИ ЛОМА

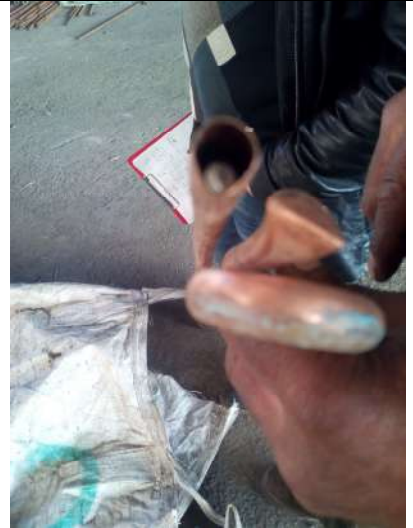
Лом представленный на изображениях в таблице ниже к приемке запрещен и от физических и от юридических лиц



Принимать нельзя – скраб



Медью принимать нельзя - Фольга (тонкая бронза). Принимать медно-латунные радиаторы.



Принимать нельзя- внутри трубок другой металл.



Принимать нельзя - ЦАМ (цинк) не в изделиях



Принимать нельзя – не снята оболочка (остатки внешней изоляции)



Принимать нельзя – скраб



Принимать нельзя – клубок. (необходимо размотать)



Принимать нельзя – Слиток (неизвестен сплав) данный слиток алюминия.



Принимать нельзя – не снята оболочка (остатки внешней изоляции)



